

Du pain croûte que croûte

Exposition et atelier sur le pain

Le pain, on croit bien le connaître parce qu'il fréquente nos tables, mais ce n'est pas tout à fait un aliment comme les autres. C'est un morceau de civilisation, un fragment de culture et une tranche d'histoire de l'humanité...
Derrière sa croûte se cachent des histoires d'amour, de naissance, de mort et de révolutions, des dictons, des expressions, des coutumes, des religions archaïques. C'est ce monde invisible que nous vous invitons à découvrir en vous emmenant étape par étape au milieu d'un champ de blé, chez un minotier puis chez un boulanger...

Qu'est ce qu'une Exposition Vivante Galileo Production ?

- Une Expo Galiléo se visite comme une exposition thématique (avec des objets, des vitrines, des cartels, des panneaux explicatifs) et se dédouble en divers espaces scénographiques (avec fresques et décors).
- Toutes les Expos Galiléo sont destinées au grand public.
- Elles se composent de fresques, de décors, d'objets, mobiliers, tissus etc...
- Des panneaux pédagogiques richement illustrés autorisent un parcours libre de l'exposition.
- Les Expos Galiléo sont modulables et s'adaptent facilement à toutes les configurations d'espaces (de 80 à 300m² selon les thématiques)
- Les Expos Galiléo peuvent s'accompagner d'animations pédagogiques et théâtrales à destination des scolaires et des familles.

Du pain croûte que croûte



Les thèmes abordés dans cette exposition

Espace Scénique 1 : la maison du boulanger.



Pour lancer l'animation rendez-vous à l'aube (cinq heures du matin !) chez un boulanger qui a un peu de mal à se réveiller ! En attendant devant deux fresques et une jolie petite maison de boulanger, rien ne vous empêche de contempler les photographies de l'association Espace pain Information...

Espace Scénique 2 : l'épicentre (le monde des céréales).



Vous voilà au cœur d'un véritable champ de blé reconstitué entouré d'outils comme tels qu'un fléau, une charrue, des fourches et des sacs de graines, une charrette avec de la paille. Tout est là pour illustrer, à l'aide de petites maquettes pédagogiques, l'histoire du blé, le travail de l'agriculteur (de la culture de la semence jusqu'à la moisson) ainsi que les apports récents de la génétique...

Espace Scénique 3 : la demeure de la « dame blanche » : la farine.



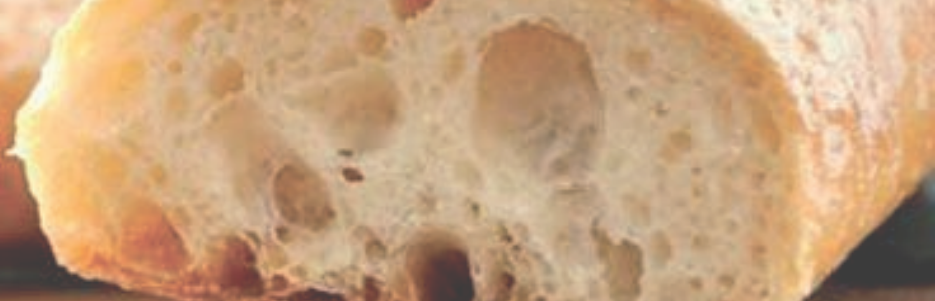
Un moulin à vent et des sacs de farines différentes constituent le décor de cet espace de jeu où nos comédiens parleront évidemment de la transformation des céréales en farine, du métier de meunier, des moulins, des minoteries et des différents types de farine... Cette approche est complétée par des panneaux pédagogiques illustrés et des maquettes.

Espace Scénique 4 : l'autre des chefs : (la fabrication du pain).



Nous sommes chez le boulanger comme en témoigne ce décor de fournil traditionnel composé d'un four à bois, d'un pétrin en bois, d'un pétrin mécanique, d'une table de travail encombrée de balances, bannetons et sacs de farine... Tous les ingrédients sont là pour fabriquer du pain et comprendre comment il se fait ? comment travaillent les boulangers ? et à quoi ressemblent les méthodes de fabrication industrielle du pain ?

Du pain croûte que croûte



Espace Scénique 5 : le coin des saveurs : (la boulangerie).



Ça sent bon le pain chaud tout juste sorti du fournil. Nous sommes à l'intérieur de la boutique. La boulangerie Golotte nous accueille avec toutes ses variétés de pains et ses vanneries. C'est l'occasion de se nourrir intellectuellement avec gourmandise en découvrant l'histoire de la boulangerie et les apports nutritionnels du pain...

L'exposition animée - Une autre dimension !



Tout commence devant la maison du boulanger. Il ne s'est pas réveillé et il faut faire du pain pour le village « Croûte que croûte »!

Il constate alors que des mitrons potentiels sont installés devant sa demeure.

Profitant de l'aubaine d'avoir une aide précieuse, il embarque les enfants dans un parcours initiatique. Les enfants mettent la main à la pâte, mais vont aussi découvrir d'autres univers : le travail de l'agriculteur, du meunier et celui du minotier.

Les animations scolaires durent 40 minutes environ pour un groupe de 30 enfants maximum. (4 animations par jour)

Les animations tout public se déroulent en continu durant la journée



Du pain croûte que croûte

L'exposition en photo



D'autres photos sur notre site internet : www.galileo-prod.eu ou sur notre page facebook

Il existe également une petite version en linéaire de cette exposition (« A la découverte du pain »)
constituées uniquement de panneaux et d'objets
montage/démontage/transport par vos soins
« A la découverte du pain » peut être également accompagnée d'une animation

Le plateau technique

- Transport** : nous nous occupons du transport aller retour de l'exposition
- Montage/Démontage** : nous effectuons le montage et le démontage de l'exposition
- Durée de location minimale** : à votre convenance
Surface d'exposition : modulable jusqu'à 300 m²
- Assurance** : l'assurance est à votre charge.
La valeur nominative des objets et décors est à votre disposition.
- Tarif** : Un devis personnalisé vous est envoyé sur simple demande
- Frais de vie** : à votre charge.
Repas et hébergement (selon le lieu de l'exposition et la durée)

CONTACT GALILEO PRODUCTION - 01 47 00 10 32

Galileo Production - 21 place de la République - 75003 Paris
Email : info@galileo-prod.com - Site internet : www.galileo-prod.eu